



Téléthon

5 et 6 décembre

L'Institut de Myologie se mobilise!

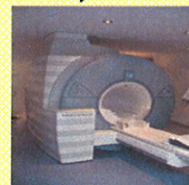
L'Institut de Myologie se mobilise!

Le samedi 6 décembre Jour J



A PARTIR DE 10H : LE DEFICYCLOTHON.
DES KMS À VÉLO POUR FAIRE AVANCER LA RECHERCHE.
1KM = 2€ POUR LA RECHERCHE
CONTACT : STÉPHANE VASSEUR (01.42.17.74.63)

A PARTIR DE 10H : L'IMATHON.
VISITE DU PÔLE D'IMAGERIE RMN DE L'INSTITUT ET BUFFET
BRÉSILIEN.
CONTACT : SERVANNE FLEURY (01.42.16.58.98)



A PARTIR DE 10H : LE MASSATHON.
VENEZ PROFITER D'UN MOMENT DE DÉTENTE.
CONTACT : GWEEN OLLIVIER (01.42.16.58.76), ISABELLE LEDOUX
(01.42.16.58.79) ET AURÉLIE CANAL (01.42.16.58.76)

A PARTIR DE 10H : LE VISITHON.
VISITE GUIDÉE DU SITE HISTORIQUE LA PITIÉ SALPÊTRIÈRE.
CONTACT : NATHALIE ABOU-KANDIL (01.42.16.99.66) ET STÉPHANE
ROQUES (01.42.16.58.53)



A PARTIR DE 12H30 : LE LABOTHON.
DES ACTIVITÉS SCIENTIFIQUES ET LUDIQUES OUVERTES À
TOUS.
CONTACT : MAÏ THAO BUI (01.42.16.22.42/43)

A PARTIR DE 13H : LA PIETHONE.
COURSE À ALLURE LIBRE DE 2.5 : 5 ET 10KMS.
CONTACT : BÉRANGÈRE PELLERIN (01.42.16.58.54) ET STÉPHANE VASSEUR
(01.42.17.74.63)



Institut de Myologie
Groupe hospitalier Pitié Salpêtrière-Bâtiment Babinski
47-83 boulevard de l'Hôpital
75651 Paris Cedex 13